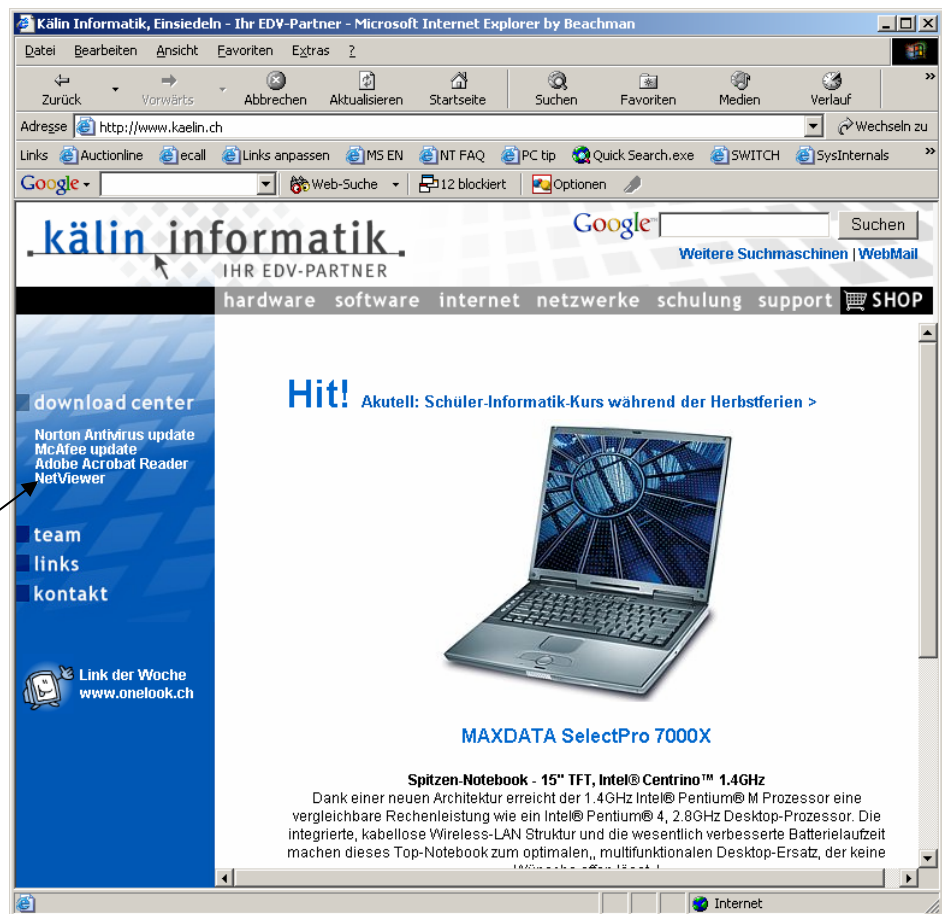
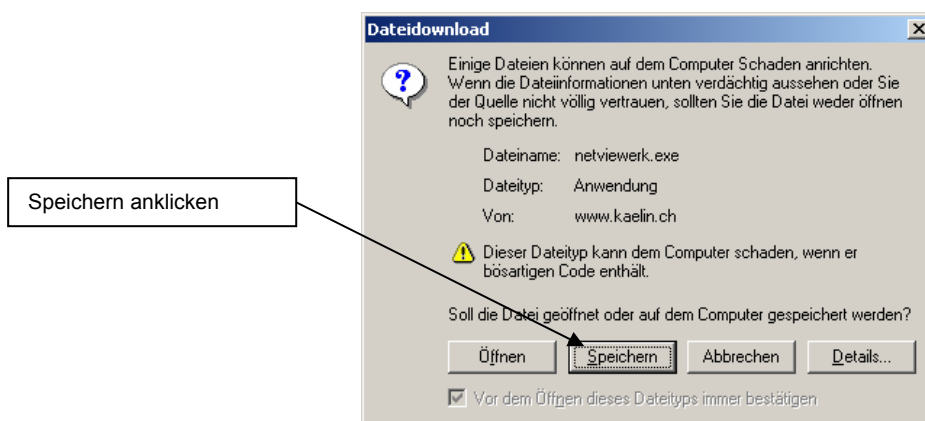


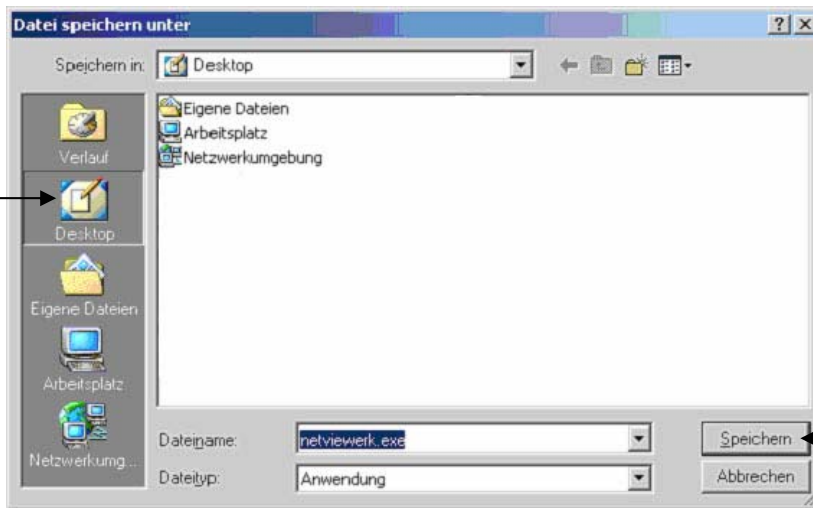
Anleitung zur Benutzung von Netviewer (Kundenseitig)

Unsere Webseite – <http://www.kaelin.ch/> – öffnen.



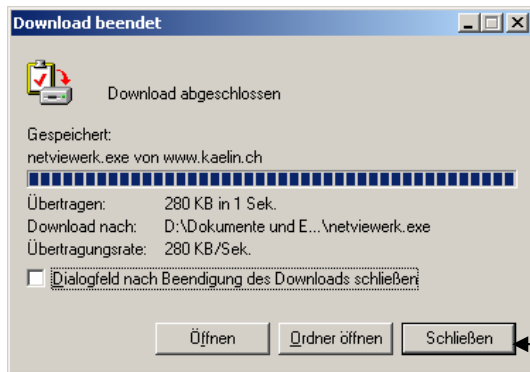
Folgender Dialog erscheint:





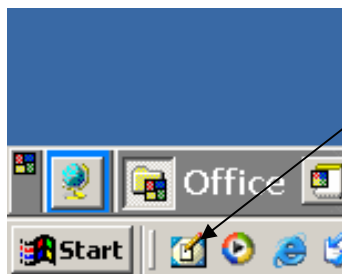
1. Desktop anklicken

2. Speichern



Schliessen anklicken

Zum Desktop wechseln:



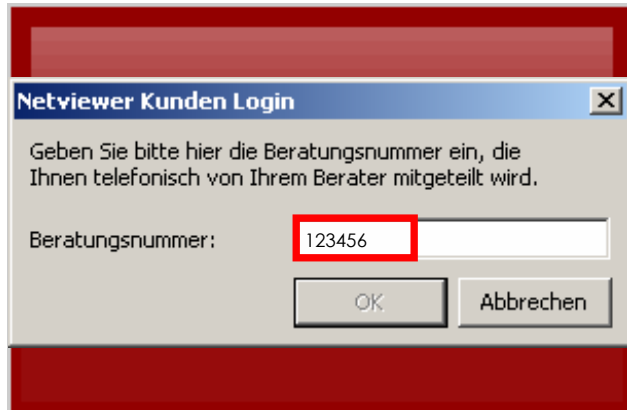
„Desktop anzeigen“ anklicken

Folgendes Symbol ausführen, (doppelklicken).



Folgende Dialogbox wird geöffnet:

Nun können Sie hier die 6-stellige Beratungsnummer eintragen und mit **OK** bestätigen. Die Beratungsnummer ändert bei jedem Neustart des Programms.



Beim nächsten Fenster bestätigen sie mit **JA**.



Das nächste Fenster zeigt an, dass wir nun den Zugriff auf ihr Gerät haben.



Trennen wir die Verbindung auf ihr Gerät öffnet sich das Fenster, dass das Programm beendet wurde. Wir haben somit keinen Zugriff mehr auf ihr Gerät. Bestätigen sie bei diesem Fenster mit **OK**.

